



ПАСПОРТ ДОСТУПНОСТИ объекта и услуг для инвалидов и других маломобильных групп населения

1. Общие сведения об объекте (краткая характеристика объекта)

- 1.1. Наименование отрасли (сферы деятельности): объект образования
- 1.2. Адрес объекта: 184620, Мурманская область, г. Североморск, п.г.т. Сафоново, ул. Панина, д. 11а
- 1.3. Сведения о размещении объекта:
- отдельно стоящее здание: 2 этажа, 3385,5 кв.м
- наличие прилегающего земельного участка: да, 21603 кв.м
- 1.4. Год постройки здания: 1973, капитального ремонта/реконструкции: нет
- 1.5. Дата предстоящих плановых работ: капитальный ремонт: не определено; реконструкция: не определено; строительство нового здания: не определено; иное: нет

сведения об организации, расположенной на объекте

- 1.6. Название организации (учреждения): Муниципальное бюджетное общеобразовательное учреждение средняя общеобразовательная школа № 5 (МБОУ СОШ №5)
- 1.7. Юридический адрес организации (учреждения): 184620, Мурманская область, г. Североморск, п.г.т. Сафоново, ул. Панина, д. 11а
- 1.8. Основание для пользования объектом: оперативное управление
- 1.9. Форма собственности: муниципальная
- 1.10. Территориальная принадлежность: муниципальная
- 1.11. Вышестоящая организация (наименование) Управление образования администрации ЗАТО г. Североморск
- 1.12. Адрес вышестоящей организации, координаты для связи: 184606, Россия, Мурманская область, город Североморск, улица Ломоносова дом 4

2. Характеристика деятельности организации на объекте (краткая характеристика предоставляемых услуг)

- 2.1. Вид (или тип) объекта: общеобразовательная организация
- 2.2. Виды деятельности (согласно Уставу):
- реализация основных общеобразовательных программ начального общего образования, образовательных программ основного общего образования, образовательных программ среднего общего образования;
- реализация дополнительных общеобразовательных программ различной направленности;
- предоставление основных общеобразовательных программ начального общего образования, образовательных программ основного общего образования, образовательных программ среднего общего образования детям с ограниченными возможностями здоровья, детям-инвалидам (в 00 и на дому);
- предоставление психолого-педагогической, медицинской и социальной помощи;
- организация работы лагеря дневного пребывания;

- проведение промежуточной и итоговой аттестации для обучающихся, получающих образование в форме семейного образования.

Виды оказываемых услуг (согласно муниципальному заданию):

- Реализация основных общеобразовательных программ начального общего образования

- Реализация основных общеобразовательных программ основного общего образования

- Реализация основных общеобразовательных программ среднего общего образования

- Реализация дополнительных общеразвивающих программ

- Организация отдыха детей и молодежи

- Психолого-медико-педагогическое обследование детей

- Психолого-педагогическое консультирование обучающихся, их родителей (законных представителей) и педагогических работников

- Коррекционно-развивающая, компенсирующая и логопедическая помощь обучающимся-

- Проведение промежуточной итоговой аттестации лиц, осваивающих основную образовательную программу в форме самообразования или семейного образования либо обучающихся по не имеющей государственной аккредитации образовательной программе

- Проведение государственной итоговой аттестации лиц, осваивающих основную образовательную программу в форме самообразования или семейного образования либо обучающихся по не имеющей государственной аккредитации образовательной программе

2.3. Форма оказания услуг: на объекте

2.4. Категории обслуживаемого населения по возрасту: дети, граждане всех возрастных категорий

2.5. Категории обслуживаемых инвалидов: К, О-н, О-в, С-п, С-ч, Г-п, Г-ч, У¹

2.6 Участие в исполнении ИПРА ребенка-инвалида: да

3. Состояние доступности объекта и услуг

3.1. Путь следования к объекту пассажирским транспортом

Автобусы № 101.107 до остановки «Сафоново-1»

Наличие адаптированного пассажирского транспорта к объекту: нет

Наличие специального транспортного обслуживания (социальное такси): нет

Необходимые организационные решения: обращение в администрацию муниципалитета по вопросу адаптации пассажирского транспорта для инвалидов и других МГН

3.2. Путь к объекту от ближайшей остановки пассажирского транспорта

3.2.1 Расстояние до объекта от остановки транспорта: 500 м

3.2.2 Время движения (пешком): 15-30 мин

3.2.3 Наличие выделенного от проезжей части пешеходного пути: нет

3.2.4 Перекрестки: не регулируемые

3.2.5 Информация на пути следования к объекту: нет

3.2.6 Перепады высоты на пути: есть, (лестница не оборудованная пандусом, требующая ремонта, большой уклон)

Их обустройство для инвалидов на коляске: нет (нет пандуса, поручней, большой уклон)

3.2.7 Обеспечена индивидуальная мобильность инвалидам: О-в, Г-п, Г-ч, У

3.2.8 Организовано сопровождение на пути движения инвалидам: нет

Необходимые организационные решения: обращение в администрацию муниципалитета по вопросу адаптации для инвалидов и других МГН путей движения от остановки к объекту

¹ К - передвигающиеся на коляске; О - нарушения опорно-двигательного аппарата, в т.ч.: О-н - поражение нижних конечностей; О-в - поражение верхних конечностей; С-п - полное нарушение зрения (слепота); С-ч - частичное нарушение зрения; Г-п - полное нарушение слуха (глухота); Г-ч - частичное нарушение - слуха; У - нарушения умственного развития

3.3. Организация доступности объекта и услуг для инвалидов – форма обслуживания

Категория инвалидов	Форма обслуживания - способ предоставления услуг инвалидам				
	На объекте – по варианту:		На дому	Дистанционно	Не организовано
	«А»*	«Б»**			
К (передвигающиеся на креслах-колясках)		+	+	+	
		(взр.)	(дети)	(взр.)	
О-н (поражение нижних конечностей)		+	+	+	
		(взр.)	(дети)	(взр.)	
О-в (поражение верхних конечностей)	+		+	+	
	(все)		(дети)	(взр.)	
С-п (полное нарушение зрения – слепота)		+			+
		(взр.)			(дети)
С-ч (частичное нарушение зрения)	+		+	+	
	(все)		(дети)	(взр.)	
Г-п (полное нарушение слуха – глухота)		+		+	+
		(взр.)		(взр.)	(дети)
Г-ч (частичное нарушение слуха)	+		+	+	
	(все)		(дети)	(взр.)	
У (нарушения умственного развития)	+		+	+	
	(все)		(дети)	(взр.)	

* - вариант «А» - универсальный проект - доступность для инвалидов любого места в здании, а именно – общих путей движения и мест обслуживания – не менее 5% общего числа таких мест, предназначенных для обслуживания (но не менее одного)

** - вариант «Б» - разумное приспособление - при невозможности доступного оборудования всего здания выделение в уровне входа специальных помещений, зон или блоков, приспособленных для обслуживания инвалидов, с обеспечением всех видов услуг, имеющихся в данном здании

3.4. Доступность структурно-функциональных зон объекта на «___» _____ 20__ г.

№ п/п	Основные структурно-функциональные зоны	Состояние доступности, в том числе для основных категорий инвалидов							
		К	О-н	О-в	С-п	С-ч	Г-п	Г-ч	У
1	Территория, прилегающая к зданию (участок)	ВНД	ВНД	ВНД	ВНД	ВНД	ВНД	ВНД	ВНД
2	Вход (входы) в здание	ДУ-пп	ДУ-пп	ДУ-им	ДУ-пп	ДУ-пп	ДУ-им	ДУ-им	ДУ-им
3	Путь (пути) движения внутри здания (в т.ч. пути эвакуации)	ДУ-пп	ДУ-пп	ДУ-пп	ДУ-пп	ДУ-пп	ДУ-им	ДУ-им	ДУ-им
4	Зона целевого назначения (целевого посещения объекта)	ДУ-пп	ДУ-пп	ДУ-им	ДУ-пп	ДУ-им	ДУ-пп	ДУ-им	ДУ-им
5	Санитарно-гигиенические помещения	ВНД	ВНД	ДУ-пп	ДУ-пп	ДУ-им	ДУ-пп	ДУ-им	ДУ-им

6	Система информации и связи (на всех зонах)	ДУ-пп	ДУ-пп	ДУ-пп	ДУ-пп	ДУ-пп	ДУ-пп	ДУ-пп	ДУ-пп
7	Пути движения к объекту (от остановки транспорта)	ВНД	ДУ-им	ДУ-им	ВНД	ВНД	ДУ-им	ДУ-им	ДУ-им

- ДП- доступно полностью (барьеры отсутствуют, требования нормативно-технических документов выполнены);
- ДУ-им - доступно условно с обеспечением индивидуальной мобильности техническими решениями (отклонения от нормативно-технических документов согласованы с представителем общественного объединения инвалидов);
- ДУ-пп - доступно условно с помощью персонала (согласовано с общественным объединением инвалидов);
- ВНД – временно недоступно (имеются существенные барьеры, на момент обследования не устранены)

3.5. Состояние доступности объекта и услуг (итоговое заключение) на «__»__ 20__ г.

Категория инвалидов	К	О-н	О-в	С-п	С-ч	Г-п	Г-ч	У	Все категории
Состояние доступности на момент обследования	ДУ-дом (дети)/ ДУ-дистант (взр.)	ДУ-дом (дети)/ ДУ-дистант (взр.)	ДУ-дом (дети)/ ДУ-дистант (взр.)	ДУ-дом (дети)/ ДУ-дистант (взр.)	ДУ-дом (дети)/ ДУ-дистант (взр.)	ДУ-дом (дети)/ ДУ-дистант (взр.)	ДУ-дом (дети)/ ДУ-дистант (взр.)	ДУ-дом (дети)/ ДУ-дистант (взр.)	ДУ-дом (дети)/ ДУ-дистант (взр.)
Ожидаемое состояние доступности объекта и услуг после выполнения работ:									
1 этапа (неотложных работ)	ДУ-пп	ДУ-пп	ДУ-им	ДУ-пп	ДУ-им	ДУ-пп	ДУ-им	ДУ-им	
2 этапа (отложенных работ)	ДУ-пп	ДУ-пп	ДУ-им	ДУ-пп	ДУ-им	ДУ-пп	ДУ-им	ДУ-им	
3 этапа (итоговых работ)	Не определено								

ДП - доступно полностью; ДЧ – доступно частично; ДУ-им - доступно условно с обеспечением индивидуальной мобильности; ДУ-пп - доступно условно с помощью персонала на объекте; ДУ-дом – доступно условно с предоставлением услуг на дому (ином месте пребывания инвалида); ДУ-дистант – доступно условно с предоставлением услуг дистанционно; ВНД – временно недоступно

3.6. Объект является приоритетным: да (включен в реестр приоритетных объектов в 2016 году)

3.7. Дата размещения (актуализации) информации на сайте и карте доступности 19.10.2017г.

4. Управленческое решение (по обеспечению доступности объектов и услуг)

4.1. Работы по обеспечению доступности объекта и предоставляемых услуг*

Этапы и виды работ по обеспечению доступности объекта и услуг	Возможный результат доступности	Ожидаемый результат доступности по категориям							
		К	О-н	О-в	С-п	С-ч	Г-п	Г-ч	У
1 этап (неотложные мероприятия)									

1.1 Обеспечение доступа к месту (местам) предоставления услуги (услуг) на объекте путем оказания работниками организаций помощи с согласованием с ООИ	ДУ-пп	+	+	ДУ-им	+	ДУ-им	+	ДУ-им	ДУ-им
1.2 Организация предоставления услуг инвалидам по месту жительства (на дому) (дети)	ДУ-дом	+	+	+	+	+	+	+	+
1.3 Организация предоставления услуг инвалидам в дистанционном формате	ДУ-дистант	+	+	+	+	+	+	+	+
Срок завершения 1 этапа, контроля его исполнения и актуализации информации на сайте организации и карте доступности <u>31.12.2019 года</u>									
2 этап (отложенные мероприятия)									
2.1 Создание условий индивидуальной мобильности для самостоятельного передвижения инвалидов по объекту, в т.ч. к местам предоставления услуг (по варианту «А» / «Б») с согласованием с ООИ; путем приобретения технических средств адаптации (и информации), проведения ремонтных работ	ДУ-им	ДУ-пп	ДУ-пп	+	ДУ-пп	+	ДУ-пп	+	+
2.2 Обеспечение доступности объекта путём выполнения ремонтных работ и приобретения технических средств адаптации (и информации) с соблюдением требований нормативно-технических документов в проектировании и строительстве									
2.2.1 По варианту «А»	ДП								
2.2.2 По варианту «Б»	ДЧ								
Срок завершения 2 этапа, контроля его исполнения и актуализации информации на сайте организации и карте доступности <u>31.12.2030 года</u>									
3 этап (итоговые мероприятия)									
3. Создание условий для беспрепятственного доступа инвалидов к объекту и предоставляемым в нем услугам									
3.1 По варианту «А»	ДП								
3.2 По варианту «Б»	ДЧ								

Срок завершения 3 этапа, контроля его исполнения и актуализации информации на сайте организации и карте доступности не определен

*- подробно мероприятия представлены в «дорожной карте объекта» от «27» декабря 2018 г.

4.2. Для принятия решения о выполнении работ на объекте (требуется / не требуется):

- согласование работ с надзорными органами (в сфере проектирования и строительства, архитектуры, охраны памятников, другое) не требуется
- техническая экспертиза: не требуется
- разработка проектно-сметной документации: не требуется
- согласование с вышестоящей организацией: требуется (Управление образования администрации ЗАТО г.Североморск)
- заключение дополнительного соглашения с арендодателем: не требуется
- рассмотрение на _____ не требуется
(наименование координирующего органа в сфере обеспечения доступной среды для инвалидов)

4.3. Работы, требующие обязательного согласования с представителем общественного объединения инвалидов:

Согласованы без замечаний	Дата «27» декабря 2018 г.
Согласованы с замечаниями и предложениями (прилагаются к «дорожной карте» объекта)	Дата «___» _____ 20__ г.
Замечания устранены	Дата «___» _____ 20__ г.
Не согласованы. Необходимо согласовать до	Дата «___» _____ 20__ г.

5. Особые отметки

Информация о доступности объекта и предоставляемых услуг размещена на:

- Сайте организации (адрес): <http://mbousosh5.ru/>
- Карте доступности (адрес): http://zhit-vmeste.ru/map/?ELEMENT_ID=127944

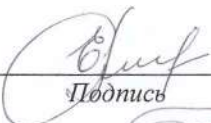
ПРИЛОЖЕНИЯ к Паспорту доступности объекта и услуг:

1. Результаты обследования на предмет доступности объекта и услуг от _____
2. План мероприятий по поэтапному повышению уровня доступности для инвалидов объекта и предоставляемых услуг («дорожная карта») от _____
3. Фотографии (структурно-функциональных зон и элементов объекта) 19 штук
4. Маршрут (схема) движения инвалидов и других МГН 4 листа
5. Другое _____

(например, Вкладыш в Паспорт доступности – при повторном обследовании, в т.ч. контрольном)

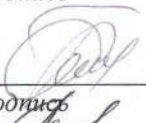
Комиссия, проводившая обследование и составление Паспорта доступности

Председатель

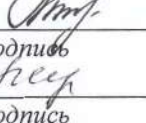

Подпись

Гордеева Е.И. директор
ФИО, должность

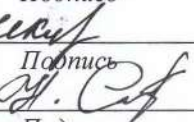
Члены комиссии:


Подпись

Боровкова Т.П. начальник координатора
ФИО, должность


Подпись

Горжий С.В. инженер-технолог
ФИО, должность


Подпись

Клыкова М.Б. зам. дир. ИЦАТО ИИУ
ФИО, должность


Подпись

Кирова И.А. в. специалист МБДО, КХДО
ФИО, должность


Подпись

Степанишина Н.В. в. инженер МБДО «КХДО»
ФИО, должность

**Результаты обследования на предмет доступности объекта и услуг для инвалидов и других маломобильных групп населения
Муниципального бюджетного общеобразовательного учреждения средней общеобразовательной школы № 5**

Наименование объекта и организации

184620, Мурманская область, г. Североморск, п.г.т. Сафоново, ул. Панина, д. 11а

Адрес

№ п/п	Структурно-функциональные зоны и элементы	Значимые барьеры для инвалидов и других МГН	Предложения по созданию условий доступности объекта и услуг (до реконструкции / капитального ремонта):		Состояние доступности соответствующей зоны		
			Неотложные мероприятия (1 этап)	Отложенные мероприятия (2 этап)	на момент обследования	после 1-го этапа	после 2-го этапа
1.	<p>Территория, прилегающая к зданию</p> <p>- Вход (входы) на территорию - Путь (пути) движения на территории</p>	<p>1.1. Отсутствует информация об ОСИ при входе на территорию объекта</p> <p>1.2. Не обеспечена возможность посадки в транспортное средство и высадки из него перед входом в объект (К, О-н).</p> <p>1.3. Отсутствие кнопки вызова помощника при входе на территорию объекта</p> <p>1.4. Не организована помощь при посадке в транспортное средство и высадке из него.</p> <p>1.5. Неровное асфальтовое покрытие.</p> <p>1.6. Отсутствие тактильной информации, выполняющей информирующую, направляющую и предупреждающую функции на прилегающей территории.</p>	<p>1.1. Установка на входе на территорию вывески с наименованием учреждения, графиком работы выполненной шрифтом Брайля на контрастном фоне</p> <p>1.2. Обеспечить возможность посадки в транспортное средство и высадки из него перед входом в здание объекта. Разместить табличку с номером телефона на контрастном фоне, по которому можно связаться с сотрудником учреждения с целью получения помощи при посадке в транспортное средство и высадке из него.</p> <p>1.3. Установка кнопки вызова помощника при входе на территорию объекта (с обозначением ее шрифтом Брайля)</p> <p>1.4. Обеспечение сопровождения инвалидов, имеющих стойкие нарушения функции зрения, инвалидов на креслах-колясках</p>	<p>1.1. Выравнивание асфальтового покрытия.</p> <p>1.2. Установка на входе на территорию вывески с графиком работы учреждения, мнемосхемы с планом здания объекта, с указанием доступных маршрутов для инвалидов и других МГН, выполненной шрифтом Брайля на контрастном фоне</p>	<p>К- ВНД О-н- ВНД О-в- ВНД С-п- ВНД С-ч-ВНД Г-п- ВНД Г-ч- ВНД У- ВНД</p>	<p>К-ДУ-пп О-н- ДУ-пп О-в-ДУ-им С-п- ДУ-пп С-ч- ДУ-им Г-п- ДУ- им Г-ч- ДУ- им У- ДУ- им</p>	<p>К-ДУ-пп О-н- ДУ-пп О-в-ДУ-им С-п- ДУ-пп С-ч- ДУ-им Г-п- ДУ- им Г-ч- ДУ- им У- ДУ- им</p>

2.	Вход в здание - Лестница (наружная, <u>входная</u>) - Пандус - Входная площадка (перед дверью) - Дверь (входная) - Тамбур	2.1. Ненормативный пандус. 2.2. Отсутствие контрастной маркировки на пандусе для С-ч 2.3. Недостаточная ширина пути движения в чистоте (узкий проход) 2.4. Отсутствие тактильной информации, выполняющей информирующую, направляющую и предупреждающую функции перед внешней лестницей и на входе в здание объекта 2.5. Отсутствие сменного кресла-коляски	2.1 Организовать оказание работниками учреждения помощи в преодолении физических барьеров инвалидам и другим МГН, имеющим нарушения функций опорно-двигательного аппарата, функции зрения 2.2. Разместить (нанести) контрастную маркировку на пандус	2.1 Приобрести кресло-коляску, позволяющую преодолевать узкие дверные проемы и проходы	К- ДУ-пп О-н- ДУ-пп О-в- ДУ-им С-п- ДУ-пп С-ч - ДУ-пп Г-п- ДУ-им Г-ч- ДУ-им У- ДУ-им	К- ДУ-пп О-н- ДУ-пп О-в- ДУ-им С-п- ДУ-пп С-ч - ДУ-им Г-п- ДУ-им Г-ч- ДУ-им У- ДУ-им	К- ДУ-пп О-н- ДУ-пп О-в- ДУ-им С-п- ДУ-пп С-ч - ДУ-им Г-п- ДУ-им Г-ч- ДУ-им У- ДУ-им
3.	Пути движения внутри здания - Коридор (вестибюль, зона ожидания, галерея, балкон) - Лестница (внутри здания) - Пандус (внутри здания) - Лифт пассажирский (или подъемник) - Двери - Пути эвакуации (в т.ч. зоны безопасности)	3.1 Наличие неудобных, трудноуправляемых (круглых) ручек на дверях 3.2 Отсутствие тактильной информации, выполняющей информирующую, направляющую и предупреждающую функции на путях движения 3.3 Отсутствие контрастной маркировки препятствий, появляющихся на путях движения (пороги, ступени лестниц.).	3.1 Заменить ручки на скобообразные или рычажного типа 3.2 Организовать сопровождение инвалидов, имеющих стойкие нарушения функции зрения, опорно-двигательного аппарата 3.3 Нанесение контрастной маркировки на пороги и на проступях краевых ступеней - одна или несколько полос, контрастных с поверхностью ступени, имеющие общую ширину в пределах 0,08-0,1 м. Расстояние между контрастной полосой и краем проступи - от 0,03 до 0,04 м.		К -ДУ-пп(Б) О-н-ДУ-пп(Б) О-в- ДУ-пп С-п- ДУ-пп С-ч - ДУ-пп Г-п- ДУ-им Г-ч- ДУ-им У- ДУ-им	К -ДУ-пп(Б) О-н-ДУ-пп(Б) О-в- ДУ-им С-п- ДУ-пп С-ч - ДУ-им Г-п- ДУ-им Г-ч- ДУ-им У- ДУ-им	К -ДУ-пп Б) О-н-ДУ-пп(Б) О-в- ДУ-им С-п- ДУ-пп С-ч - ДУ-им Г-п- ДУ-им Г-ч- ДУ-им У- ДУ-им
4.	Зоны целевого назначения здания - Кабинетная форма обслуживания -Зальная форма обслуживания	4.1. Отсутствует индукционная система (Г-ч) 4.2. Неорганизованность (при необходимости) сурдоперевода, тифлосурдоперевода или допуска сурдо-, тифлосурдопереводчика при оказании услуг.	4.1 Организация допуска сурдопереводчика. 4.2. Заключение при необходимости договора со специалистом (сурдопереводчиком, тифлосурдопереводчиком)	4.1.Приобретение мобильной индукционной системы. 4.2. Организация обучения сурдопереводчика	К - ДУ-пп О-н - ДУ-пп О-в - ДУ-им С-п - ДУ-пп С-ч - ДУ-им Г-п - ДУ-пп Г-ч - ДУ-им У - ДУ-им	К - ДУ-пп О-н - ДУ-пп О-в - ДУ-им С-п - ДУ-пп С-ч - ДУ-им Г-п - ДУ-пп Г-ч - ДУ-им У - ДУ-им	К - ДУ-пп О-н ДУ-пп О-в - ДУ-им С-п - ДУ-пп С-ч - ДУ-им Г-п - ДУ-пп Г-ч - ДУ-им У - ДУ-им

5.	<p>Санитарно-гигиенические помещения</p> <p>- Туалетная комната</p>	<p>5.1. Отсутствие средств (кнопки) вызова персонала в закрытых помещениях.</p> <p>5.2. Недостаточные габариты санитарно- гигиенического помещения.</p> <p>5.3. Недостаточная ширина дверного проема.</p> <p>5.4. Отсутствуют крючки для костылей и тростей в санитарно-гигиенических помещениях.</p> <p>5.5. Неудобные ручки кранов в санитарно-гигиенических помещениях (округлые)</p> <p>5.6 Отсутствие визуального (в том числе светового) дублирования звуковой информации.</p>	<p>5.1. Установка крючков (держателей) для костылей в санитарно-гигиенических помещениях.</p> <p>5.2 Организовать помощь персонала</p>	<p>5.1 Установка кнопки вызова персонала в санитарно-гигиенических помещениях с обустройством систем закрывания дверей, позволяющих открывать их снаружи.</p> <p>5.2 Установка в санитарно-гигиеническом помещении светового табло (предупреждающее об эвакуации)</p>	<p>К -ВНД О-н - ВНД О-в - ДУ-пп С-п - ДУ-пп С-ч - ДУ-им Г-п - ДУ-пп Г-ч - ДУ-им У - ДУ-им</p>	<p>К - ВНД О-н - ДУ-пп О-в - ДУ-им С-п - ДУ-пп С-ч - ДУ-им Г-п - ДУ-пп Г-ч - ДУ-им У - ДУ-им</p>	<p>К - ВНД О-н ДУ-пп О-в - ДУ-им С-п - ДУ-пп С-ч - ДУ-им Г-п - ДУ-им Г-ч - ДУ-им У - ДУ-им</p>
6.	<p>Система информации на объекте</p> <p>- комплексность - единообразии и непрерывности - оповещение о чрезвычайных ситуациях</p> <p>Сайт организации</p>	<p>6.1 Не организован доступ на объект и место ожидания собаки-проводника</p> <p>6.2. Отсутствие информации о навигации на объекте для МГН – указателей доступных помещений и путей движения.</p> <p>6.3. На информационных вывесках, табло, схемах, стендах, обозначениях, кнопках отсутствует дублирование рельефными знаками.</p> <p>6.4 Недостаточность зрительной информации, использование на информационных вывесках, табло, схемах, обозначениях знаков недостаточных размеров</p> <p>6.5 Недостаточность информации о порядке обслуживания и оказания помощи инвалидам (МГН) на сайте</p>	<p>6.1 Организовать доступ собаки-проводника и зону ее размещения (ожидания).</p> <p>6.2. Размещение информации о навигации на объекте для МГН – указателей доступных помещений и путей движения.</p> <p>6.3 Организовать сопровождение инвалидов, имеющих стойкие нарушения функции зрения</p> <p>6.4 Подготовить и разместить информацию в объеме, обеспечивающем возможность самостоятельного получения сведений о предоставляемых услугах, о размещении и назначении функциональных помещений, о расположении путей эвакуации и т.п. на контрастном фоне с размерами знаков, соответствующими расстоянию рассмотрения, понятным языком</p> <p>6.5 Разместить информацию об организации доступности объекта и предоставляемых</p>	<p>6.1.Установка в санитарно-гигиеническом помещении светового табло (оповещение о чрезвычайных ситуациях)</p>	<p>К - ДУ-пп О-н - ДУ-пп О-в - ДУ-пп С-п - ДУ-пп С-ч - ДУ-пп Г-п - ДУ-пп Г-ч - ДУ-пп У - ДУ-пп</p>	<p>К - ДУ-им О-н - ДУ-им О-в - ДУ-им С-п - ДУ-пп С-ч - ДУ-им Г-п - ДУ-пп Г-ч - ДУ-им У - ДУ-им</p>	<p>К - ДУ-им О-н ДУ-им О-в - ДУ-им С-п - ДУ-пп С-ч - ДУ-им Г-п - ДУ-им Г-ч - ДУ-им У - ДУ-им</p>

			услуг на сайте учреждения				
7.	Пути движения к объекту от остановки	7.1. Отсутствие информации об ОСИ на путях движения к объекту Ненормативный перепад высот на путях движения 7.2. Неровное покрытие путей движения 7.3. Ненормативный перепад высот на путях движения 7.4. Отсутствие контрастной информации и указателей 7.6. Недостаточная освещённость мест и путей движения 7.7. Отсутствие тактильной информации, выполняющей информирующую, направляющую и предупреждающую функции на путях движения	7.1. Обращение в администрацию муниципалитета по вопросу адаптации путей следования от остановки общественного транспорта до объекта для инвалидов и других маломобильных граждан			К - ВНД О-н - ДУ-им О-в - ДУ-им С-п - ВНД С-ч - ВНД Г-п - ДУ-им Г-ч - ДУ-им У - ДУ-им	

Состояние доступности объекта и услуг для инвалидов и др. МГН	К	О-н	О-в	С-п	С-ч	Г-п	Г-ч	У
- на момент обследования	ДУ-дом (дети)/ ДУ- дистант (взр.)	ДУ-дом (дети)/ ДУ- дистант (взр.)	ДУ-дом (дети)/ ДУ- дистант (взр.)	ДУ-дом (дети)/ ДУ- дистант (взр.)	ДУ-дом (дети)/ ДУ- дистант (взр.)	ДУ-дом (дети)/ ДУ- дистант (взр.)	ДУ-дом (дети)/ ДУ- дистант (взр.)	ДУ-дом (дети)/ ДУ- дистант (взр.)
- после неотложных мероприятий (1-го этапа работ)	ДУ-пп	ДУ-пп	ДУ-им	ДУ-пп	ДУ-им	ДУ-пп	ДУ-им	ДУ-им
- после отложенных мероприятий (2-го этапа работ)	ДУ-пп	ДУ-пп	ДУ-им	ДУ-пп	ДУ-им	ДУ-пп	ДУ-им	ДУ-им
- после капитального ремонта / реконструкции (3-го этапа работ)	<u>Не определено</u>							

к Паспорту доступности объекта и услуг
Дата формирования «27» декабря 2018 г.

СОГЛАСОВАНО

Начальник управления образования
Шарова Н.С.

«27» декабря 2018 г.

УТВЕРЖДЕНО
Директор МБОУСОШ № 5
Гондеева Е.И.

«27» декабря 2018 г.

План мероприятий по поэтапному повышению уровня доступности для инвалидов и других маломобильных групп населения объекта и предоставляемых услуг («дорожная карта» объекта)**Муниципального бюджетного общеобразовательного учреждения средняя общеобразовательная школа № 5***Наименование объекта и организации***184620, Мурманская область, г. Североморск, п.г.т. Сафоново, ул. Панина, д. 11а***Адрес*

№№ п/п	Наименование мероприятий (в соответствии со ст. 15 федерального закона №181-ФЗ в редакции закона №419-ФЗ и отраслевых порядков доступности объектов и услуг)	Категории МГН (буквенное обозначение)	Срок исполнения (и этап работы*)	Документ, которым предусмотрено исполнение мероприятия (источник финансирования)	Примечани (дата контроля и результат)
I. СОЗДАНИЕ УСЛОВИЙ ДЛЯ БЕСПРЕПЯТСТВЕННОГО ДОСТУПА ИНВАЛИДОВ К ОБЪЕКТУ и предоставляемым услугам					
1	Создание условий индивидуальной мобильности для самостоятельного передвижения инвалидов по объекту, в том числе к местам предоставления услуг (по варианту «А» / «Б»)				
1.1	По территории объекта				
1.1.1	Ремонтные и другие работы: - Установка на входе на территорию вывески с наименованием учреждения, графиком работы выполненной шрифтом Брайля на контрастном фоне	Все категории	2019 год (1 этап)	План финансово-хозяйственной деятельности	

	-Установка кнопки вызова помощника при входе на территорию объекта (с обозначением ее шрифтом Брайля)	Все категории	2019 год (1 этап)		
	- Размещение таблички с номером телефона на контрастном фоне, по которому можно связаться с сотрудником учреждения с целью получения помощи при посадке в транспортное средство и высадке из него.	К, О-н	2019 год (1 этап)		
	- Выравнивание асфальтового покрытия	Все категории	2029 год (2 этап)		
	- Установка на входе на территорию вывески с графиком работы учреждения, мнемосхемы с планом здания объекта, с указанием доступных маршрутов для инвалидов и других МГН, выполненной шрифтом Брайля на контрастном фоне	Все категории	2027 год (2 этап)		
1.1.2	Приобретение технических средств адаптации: не запланировано				
1.2	По входу в здание				
	Ремонтные и другие работы:				
1.2.1	- Разместить (нанести) контрастную маркировку на пандус	С-ч	2019 год (1 этап)	План финансово-хозяйственной деятельности	
1.2.2	Приобретение технических средств адаптации: не запланировано				
1.3	По путям движения в здании				
	Ремонтные и другие работы:				
1.3.1	- Заменить ручки на скобообразные или рычажного типа	О-в	2019 год (1 этап)	План финансово-хозяйственной деятельности	
	- Нанесение контрастной маркировки на пороги и на проступях краевых ступеней	С-ч	2019 год (1 этап)		
	- Установить дублирующую звуковую информацию при чрезвычайных ситуациях и в экстренных случаях		2028 год (2 этап)		
1.3.2	Приобретение технических средств адаптации: не запланировано				
1.4	По зоне оказания услуг				

1.4.1	Ремонтные и другие работы:				
	- Приобретение мобильной индукционной системы	Г-ч	2029год (2 этап)	План финансово-хозяйственной деятельности	
1.4.2	Приобретение технических средств адаптации: не запланировано				
1.5	По санитарно-гигиеническим помещениям				
1.5.1	Ремонтные и другие работы:				
	- Установка крючков (держателей) для костылей в санитарно-гигиенических помещениях.	О-н	2019 год (1 этап)	План финансово-хозяйственной деятельности	
1.5.2	Приобретение технических средств адаптации: не запланировано				
1.6	По системе информации - обеспечение информации на объекте с учетом нарушений функций и ограничений жизнедеятельности инвалидов				
1.6.1	Надлежащее размещение оборудования и носителей информации (информационного стенда, информационных знаков, таблиц, схем, вывесок) с соблюдением формата (размер, контрастность), единства и непрерывности информации на всем объекте	Все категории	2019 год (1 этап), далее постоянно	План финансово-хозяйственной деятельности	
1.6.2	Дублирование необходимой звуковой и зрительной информации, а также надписей, знаков и иной текстовой и графической информации знаками, выполненными рельефно-точечным шрифтом Брайля, а также объемными изображениями	С	2025 год (1 этап), далее постоянно	План финансово-хозяйственной деятельности	
1.6.3	Обеспечение допуска собаки-проводника на объект и организация для нее места ожидания	С	2019 год (1 этап)	План финансово-хозяйственной деятельности	
1.6.4	Обеспечение системы оповещения о чрезвычайных ситуациях и эвакуации с учетом особенностей восприятия	Все категории	2029 год (2 этап)	План финансово-хозяйственной деятельности	
1.6.5	Развитие средств и носителей информации (информационно-диспетчерской службы, инфо-киоска, памяток)	Все категории	2019 год (1 этап), далее постоянно	План финансово-хозяйственной деятельности	
1.7	По путям движения к объекту				
1.7.1	Организационные мероприятия по решению вопроса доступности	Все категории	2019 год		

	пути к объекту от ближайшей остановки пассажирского транспорта (Обращение в администрацию муниципалитета по вопросу адаптации путей следования от остановки общественного транспорта до объекта для инвалидов и других МГН)		(1 этап)		
II. ОБЕСПЕЧЕНИЕ УСЛОВИЙ ДОСТУПНОСТИ УСЛУГ, ПРЕДОСТАВЛЯЕМЫХ ОРГАНИЗАЦИЕЙ					
1	Обеспечение доступа к месту предоставления услуги на объекте путем оказания работниками организации помощи инвалидам в преодолении барьеров, мешающих получению ими услуг на объекте, в том числе с сопровождением инвалидов, имеющих стойкие расстройства функции зрения и самостоятельного передвижения (К, О, С)				
1.1	Разработка и утверждение организационно-распорядительных и иных локальных документов учреждения о порядке оказания помощи инвалидам и другим маломобильным гражданам	Все категории	2019 год (1 этап)	Конвенция о правах инвалидов, Федеральный закон от 24 ноября 1995 года N 181-ФЗ "О социальной защите инвалидов в Российской Федерации", Федеральный закон от 01.12.2014 № 419-ФЗ «О внесении изменений в отдельные законодательные акты Российской Федерации по вопросам социальной защиты инвалидов в связи с ратификацией Конвенции о правах инвалидов», Приказ Минобрнауки России от 9 ноября 2015 г. N 1309 «Об утверждении порядка обеспечения условий доступности для инвалидов объектов и предоставляемых услуг в сфере образования, а также оказания им при этом необходимой помощи»	
1.2	Закрепление в должностных инструкциях персонала конкретных задач и функций по оказанию помощи инвалидам и другим маломобильным гражданам (и их сопровождению)	Все категории	2019 год (1 этап)		
1.3	Организация систематического обучения (инструктажа) персонала по вопросам оказания помощи на объекте инвалидам и другим маломобильным гражданам (план инструктажа, журнал учета)	Все категории	2019 год (1 этап)		
1.4	Обеспечение доступной информации для обслуживаемых граждан (инвалидов) о порядке организации доступности объекта и предоставляемых в учреждении услуг, а также порядка оказания (получения) помощи на объекте (на сайте, на информационном стенде, в индивидуальных памятках)	Все категории	2019 год (1 этап), далее постоянно		
1.5	Предоставление (при необходимости) инвалидам по слуху услуг с использованием русского жестового языка, с допуском на объект (к местам предоставления услуг) сурдопереводчика, тифлосурдопереводчика	Г, С	2019 год (1 этап), далее постоянно		
2	Организация предоставления услуг инвалидам по месту жительства (на дому)	Все категории	Организовано		
3	Организация предоставления услуг инвалидам в дистанционном формате	Все категории	2029 год (2 этап)		

4

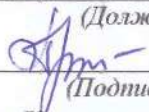
Развитие сайта организации, адаптированного с учетом особенностей восприятия, с отражением на нем информации о состоянии доступности объекта и услуг

СОГЛАСОВАНО

Представитель общественного объединения инвалидов

Председатель Североморской городской организации Мурманской областной организации общероссийской общественной организации «Всероссийское общество инвалидов»

(Должность, название организации)



Пуздерко Татьяна Михайловна

(Подпись, Фамилия, Имя, Отчество)

г. Североморск, ул. Комсомольская, д. 4, тел. (81537) 5-03-20

(Координаты для связи)

Дата согласования

17 декабря

2018 г.



Все категории	2019 год (1 этап), далее постоянно		
---------------	---	--	--

Согласовано без замечаний / с замечаниями

Замечания и предложения со стороны представителя ООИ:

Сведения об объемах финансовых средств, необходимых и фактически израсходованных на реализацию мероприятий по обеспечению доступности объекта и услуг для всех категорий и других МГН (до реконструкции/капитального ремонта здания)

Муниципального бюджетного общеобразовательного учреждения средняя общеобразовательная школа № 5
Наименование объекта и организации
184620, Мурманская область, г. Североморск, п.г.т. Сафоново, ул. Панина, д. 11а

Структурно-функциональные зоны и элементы объекта	Объем финансовых средств, необходимых для обеспечения доступности объекта и услуг для всех категорий и других МГН			Объем финансовых средств, фактически израсходованных на реализацию мероприятий по обеспечению доступности объекта и услуг для всех категорий и других МГН			Источник финансирования
	На неотложные мероприятия (1 этап), тыс.руб.	На неотложные мероприятия (2 этап), тыс.руб.	Всего тыс.руб.	На неотложные мероприятия (1 этап), тыс.руб.	На неотложные мероприятия (2 этап), тыс.руб.	Всего тыс.руб.	
Территория прилегающая к зданию	60 300,00	6 000 000,00	6 060 300,00	0,00	0,00	0,00	ПФХД
Вход (выход) в здание	1 000,00	0,00	1 000,00	0,00	0,00	0,00	ПФХД
Пути движения внутри здания (в т.ч. пути эвакуации)	9 800,00	20 000,00	29 800,00	0,00	0,00	0,00	ПФХД
Зоны целевого	0,00	40 000,00	40 000,00	0,00	0,00	0,00	ПФХД

назначения							
Санитарно-гигиенические помещения	5 000,00	0,00	5 000,00	0,00	0,00	0,00	ПФХД
Система информации и связи на объекте	85 000,00	200 000,00	285 000,00	0,00	0,00	0,00	ПФХД
ВСЕГО:	<u>161 100,00</u>	<u>260 000,00</u>	<u>6 421 100,00</u>	0,00	0,00	0,00	

Дополнительные сведения
О доступности объекта для инвалидов и других МНГ
Муниципального бюджетного общеобразовательного учреждения средней
общеобразовательной школы № 5
наименование объекта и организации

184620, Мурманская область, г. Североморск, п.г.т. Сафоново, ул. Панина, д. 11а
адрес

1. Расположение объекта: городская местность/сельская местность
 2. Прилегающая территория к объекту находится в распоряжении организации: да / нет
 3. Внутри объекта есть выделенное место для собаки-проводника: да / нет
 4. Не далее 50 м от входа на объект имеется стоянка (парковка) для автотранспорта: да / нет
- Имеется выделенное и оборудованное место для автотранспорта инвалидов: да / нет
5. В населенном пункте, где расположен объект, имеется общественный транспорт: да / нет
 6. Описание маршрутов следования общественного транспорта вблизи объекта до ближайшей остановки (номер маршрутов, название остановок): Автобусы № 101.107 до остановки «Сафоново-1»
 7. Описание маршрута следования от места ближайшей остановки общественного транспорта до объекта: от остановки подняться по лестнице, пройти мимо МБДОУ №10, магазина «Пятерочка» по ходу автотранспорта
 8. На объекте организации есть работник, владеющий навыками сурдоперевода:
 9. На объекте организации полностью оборудована входная группа (для всех категорий инвалидов и в соответствии с нормативными требованиями) : да / нет
 10. На объекте организации имеются полностью оборудованный туалет для инвалидов (в соответствии с нормативными требованиями): да / нет
 11. Объект используется в качестве избирательного участка в период выборов и референдумов: да / нет

Приложение заполняется только при повторном обследовании объекта в связи с изменением условий его доступности для инвалидов и других МНГ
Вариант «А»- универсальный проект-доступность для инвалидов любого места в здании, а именно –общих путей движения и мест обслуживания- менее 5%общего числа таких мест, предназначенных для обслуживания(но не менее одного)

Вариант «В»- разумное приспособление – при невозможности доступного оборудования всего здания выделение в уровне входа специальных помещений, зон или блоков, приспособленных для обслуживания инвалидов, с обеспечением всех видов услуг, имеющих в данном здании указывается по каждой зоне ее доступность для каждой из 8 категорий инвалидов и других МНГ:

ДП- доступно полностью (барьеры отсутствуют, требования нормативно-технических документов выполнены);

ДУ-им- доступно условно с обеспечением индивидуальной мобильности техническими решениями (отклонение от нормативно-технических документов согласованы с представителем общественного объединения инвалидов);

ДУ-пп- доступно условно с помощью персонала (согласовано с представителем общественного объединения инвалидов);

ВНД- временно не доступно (имеются существенные барьеры, на момент обследования не устранены)

2	Вход (входы) в здание	ДУ-пп	ДУ-пп	ДУ-им	ДУ-пп	ДУ-пп	ДУ-им	ДУ-им	ДУ-им
3	Путь (пути) движения внутри здания (в т.ч. пути эвакуации)	ДУ-пп	ДУ-пп	ДУ-пп	ДУ-пп	ДУ-пп	ДУ-им	ДУ-им	ДУ-им
4	Зона целевого назначения (целевого посещения объекта)	ДУ-пп	ДУ-пп	ДУ-им	ДУ-пп	ДУ-им	ДУ-пп	ДУ-им	ДУ-им
5	Санитарно-гигиенические помещения	ВНД	ВНД	ДУ-пп	ДУ-пп	ДУ-им	ДУ-пп	ДУ-им	ДУ-им
6	Система информации и связи (на всех зонах)	ДУ-пп	ДУ-пп	ДУ-пп	ДУ-пп	ДУ-пп	ДУ-пп	ДУ-пп	ДУ-пп
7	Пути движения к объекту (от остановки транспорта)	ВНД	ДУ-им	ДУ-им	ВНД	ВНД	ДУ-им	ДУ-им	ДУ-им

Приложение заполняется только при повторном обследовании объекта в связи с изменением условий его доступности для инвалидов и других МНГ
 Вариант «А»- универсальный проект-доступность для инвалидов любого места в здании, а именно –общих путей движения и мест обслуживания- менее 5%общего числа таких мест, предназначенных для обслуживания(но не менее одного)

Вариант «В»- разумное приспособление – при невозможности доступного оборудования всего здания выделение в уровне входа специальных помещений, зон или блоков, приспособленных для обслуживания инвалидов, с обеспечением всех видов услуг, имеющих в данном здании указывается по каждой зоне ее доступность для каждой из 8 категорий инвалидов и других МНГ:

ДП- доступно полностью (барьеры отсутствуют, требования нормативно-технических документов выполнены);

ДУ-им- доступно условно с обеспечением индивидуальной мобильности техническими решениями (отклонение от нормативно-технических документов согласованны с представителем общественного объединения инвалидов);

ДУ-пп- доступно условно с помощью персонала (согласованно с представителем общественного объединения инвалидов);

ВНД- временно не доступно (имеются существенные барьеры, на момент обследования не устранены)

СОСТОЯНИЕ ДОСТУПНОСТИ ОБЪЕКТА И УСЛУГ (ИТОГОВОЕ ЗАКЛЮЧЕНИЕ)

Категория инвалидов	К	О-н	О-в	С-п	С-ч	Г-п	Г-ч	У	Все категории
Состояние доступности на момент обследования	ДУ-дом (дети)/ ДУ-дистант (взр.)	ДУ-дом (дети)/ ДУ-дистант (взр.)	ДУ-дом (дети)/ ДУ-дистант (взр.)	ДУ-дом (дети)/ ДУ-дистант (взр.)	ДУ-дом (дети)/ ДУ-дистант (взр.)	ДУ-дом (дети)/ ДУ-дистант (взр.)	ДУ-дом (дети)/ ДУ-дистант (взр.)	ДУ-дом (дети)/ ДУ-дистант (взр.)	ДУ-дом (дети)/ ДУ-дистант (взр.)
Ожидаемое состояние доступности объекта и услуг после выполнения работ:									
1 этапа (неотложных работ)	ДУ-пп	ДУ-пп	ДУ-им	ДУ-пп	ДУ-им	ДУ-пп	ДУ-им	ДУ-им	
2 этапа (отложенных работ)	ДУ-пп	ДУ-пп	ДУ-им	ДУ-пп	ДУ-им	ДУ-пп	ДУ-им	ДУ-им	
3 этапа (итоговых работ)	Не определено								

Приложение заполняется только в случае, если только по всем категориям одна оценка

В каждой строке указывается решение состояния доступности объекта и предоставляемых услуг для соответствующих категорий инвалидов:

ДП- доступно; ДЧ- доступно частично ;ДУ-им- доступно условно с обеспечением индивидуальной мобильности); ДУ-пп- доступно условно с помощью персонала на объекте; ДУ-дом-доступно условно с предоставлением услуг на дому(ином месте пребывания инвалида); ДУ-дист- доступно условно с предоставлением услуг дистанционно; ВВД- временно не доступно (имеются существенные барьеры, на момент обследования не устранены)

ФОТОМАТЕРИАЛЫ

ПУТИ ДВИЖЕНИЯ ОТ ОСТАНОВКИ ОБЩЕСТВЕННОГО ТРАНСПОРТА К ОБЪЕКТУ



ВХОД В ЗДАНИЕ



ПУТИ ДВИЖЕНИЯ ВНУТРИ ЗДАНИЯ



ЗОНА ЦЕЛЕВОГО НАЗНАЧЕНИЯ



САНИТАРНО-ГИГИЕНИЧЕСКИЕ ПОМЕЩЕНИЯ



СИСТЕМА ИНФОРМАЦИИ И СВЯЗИ



Приложение №7

к Паспорту доступности объекта и ус
Дата формирования «17» декабря 2018

**Схема передвижения инвалидов и других МГН
от остановки общественного транспорта до объекта МБОУ СОШ №5**

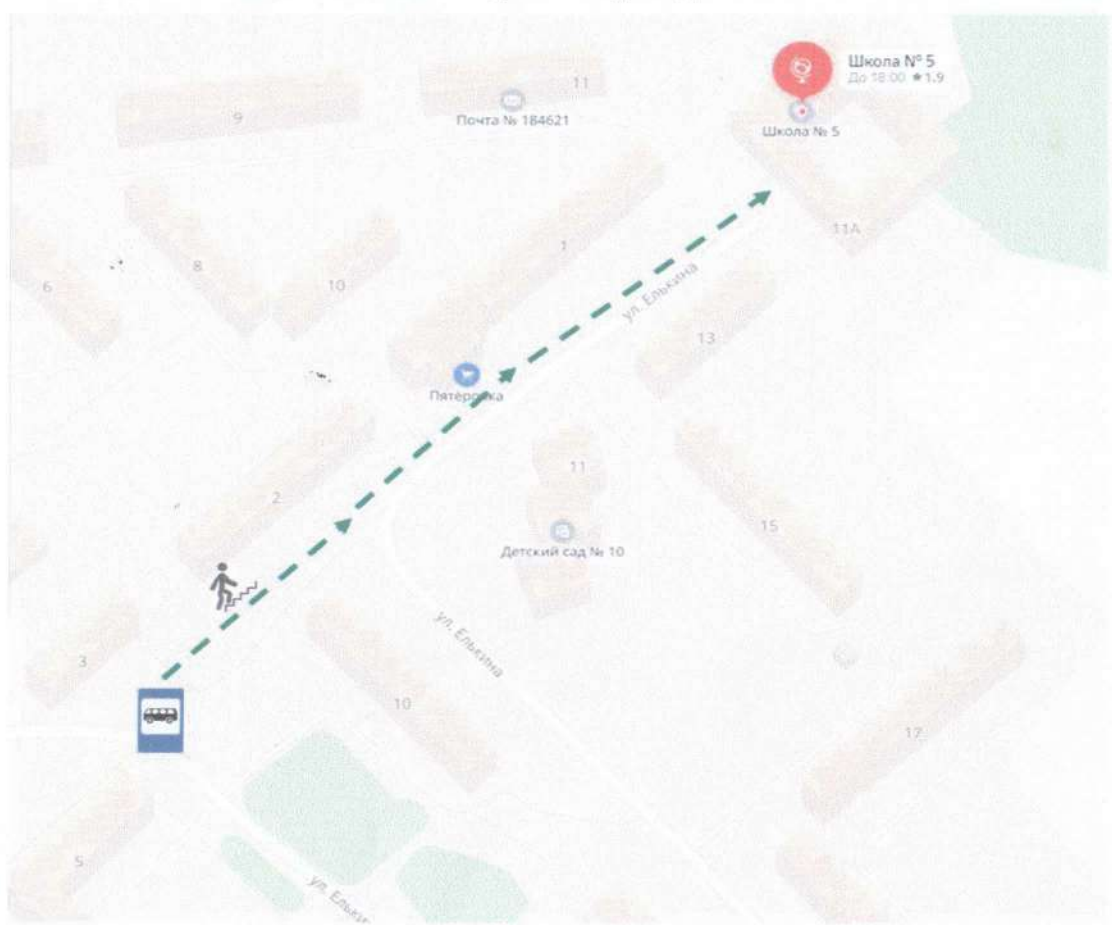
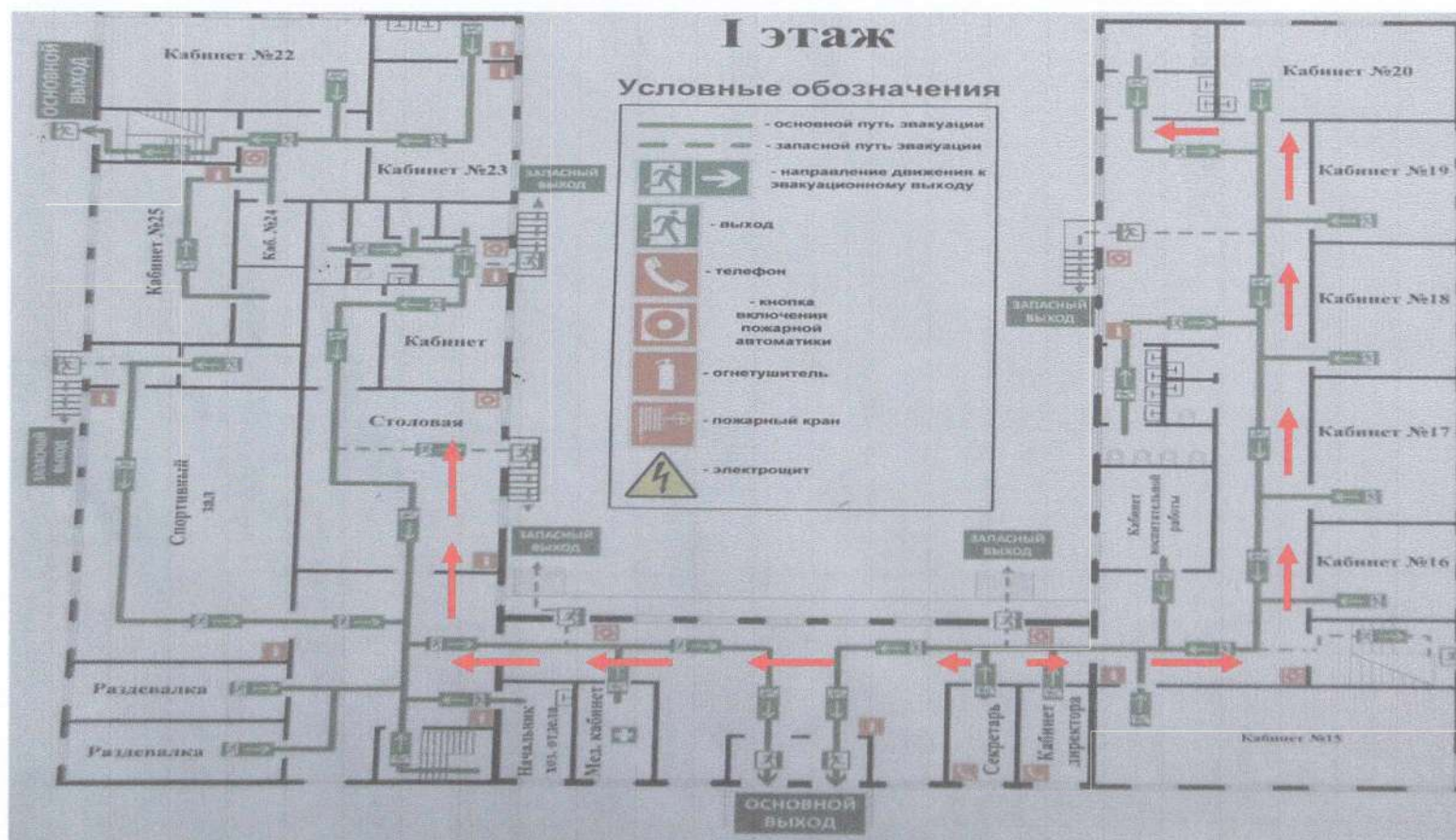


Схема передвижения инвалидов и других МГН на территории МБОУ СОШ №5



Схема передвижения инвалидов и других МГН в здании МБОУ СОШ №5



Путь движение инвалидов на креслах-колясках

Путь движение других МГН

